

sciBRo

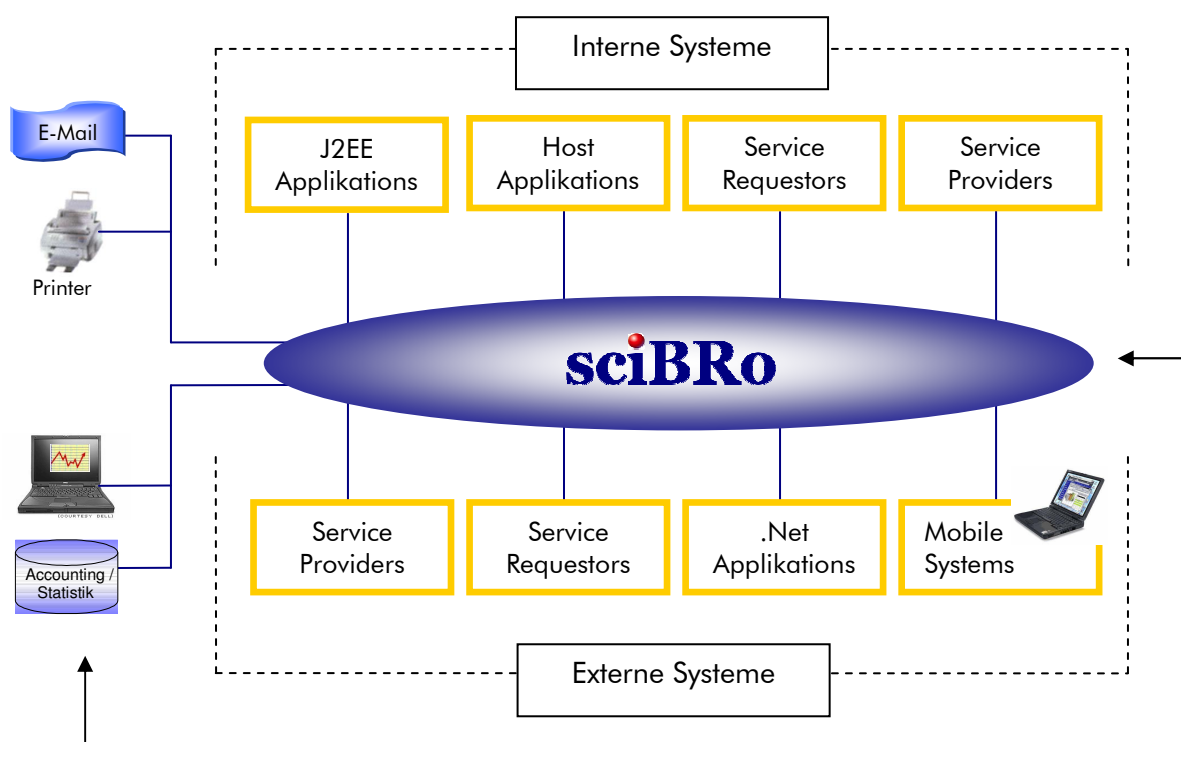
sciBRo – die Enterprise Service Bus Lösung von ITC, der skalierbare und intelligente Message-Broker zur Optimierung Ihrer IT-Landschaft.

sciBRo verbindet Applikationen und Unternehmensteile wobei die Schnittstellen sukzessive standardisiert und reduziert werden.

Die gesamte Architektur wird transparent und die Aufwände für Pflege und Neuentwicklungen werden minimiert.

In einer Vergleichsanalyse, die von einem international renommierten Beratungsunternehmen zum Thema „Kommunikationsarchitektur“ durchgeführt wurde, erhielt sciBRo die beste Bewertung.

Architektur mit sciBRo



Zentrale Betriebsführung

- Monitoring
- Steuerung
- Statistics

Funktionen

- Asynchrones Messaging
- Intelligentes Routing (Adresse, Inhalt, ...)
- Transformation
- Kopieren
- Empfangskontrolle
- Store-and-Forward

sciBRo bietet

- Offen strukturierte Architektur
- Lose gekoppelte Prozesse
- Asynchrones Messaging
- Store-and-Forward
- Persistente Nachrichtenhaltung
- Konfigurierbare Schnittstellenwandler
- Routing unterschiedlicher Nachrichtenformate (SOAP, Free formatted Text, XML, EDIFACT, SITA-/IATA Type-B, TACSYS-ASTERIX proprietäre Legacy-Protokolle u. a.)
- Webservices über WebSphere MQ
- Mediation zwischen den Diensten
- Transaktionssicherheit
- Flexibel konfigurierbare Routinglogik
- Einfache Integration von Service Providers und Service Requestors
- Transformation in die erforderlichen Abnehmerformate
- Enterprise Service Bus (ESB)
- Zentrale Betriebsführung mit Monitoring und Steuerung
- Transparenz der Datenflüsse sowie Sicherung der relevanten Accountingdaten
- Automatische Benachrichtigung bei Problemfällen
- Ausbaufähig zu Clustern und implementierbar in Weitverkehrsnetzen
- Optionale Erweiterungsmöglichkeiten

sciBRo Management Console (MC)

Die sciBRo MC übernimmt die Überwachung und Steuerung der Prozesse. Der im Prozessrahmen integrierte Systemmonitor bietet zusätzlich eine PERL-Schnittstelle an, die ein proprietäres Ausgabeformat des Monitorings ermöglicht.

Beispiele der MC:

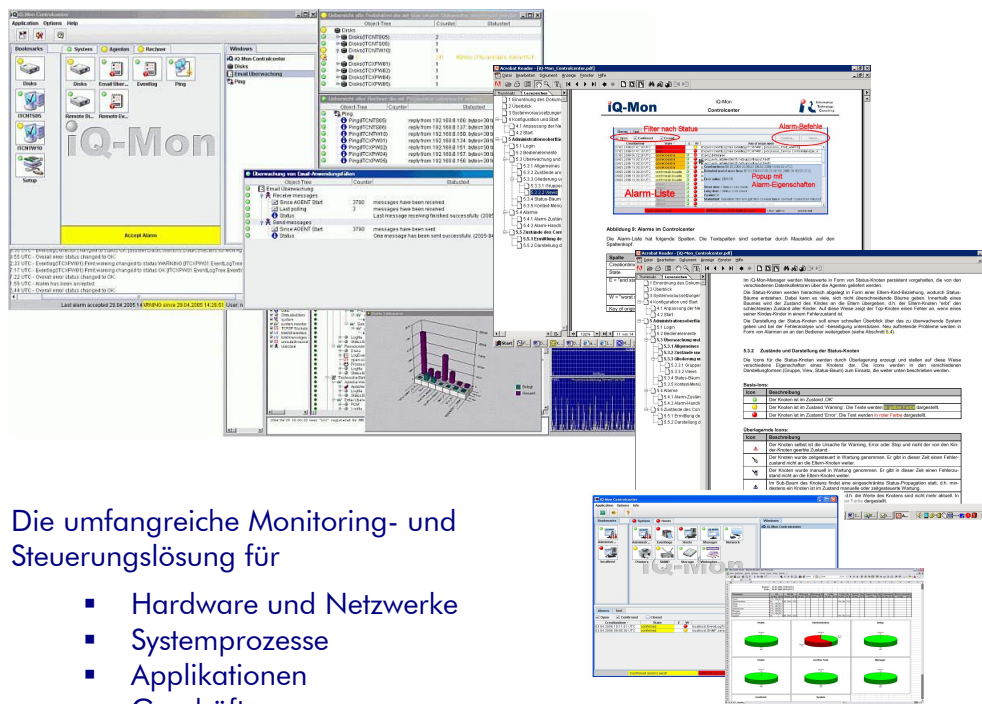
- CPU-Auslastung
- Festplatten-Füllgrad
- IBM AIX-Cluster
- IBM AIX Systemlog
- IBM WebSphere MQ Channels
- IBM WebSphere MQ Logfiles
- IBM WebSphere MQ Queues
- Partnersysteme
- Oracle Prozesse (Klassifizierung, Gruppierung, Monitoring)
- SAN Storage/SAN Switches (Visualisierung der Verfügbarkeit)

Optional kann das Web-basierte ITC Monitoring- und Steuerungssystem iQ-Mon eingesetzt werden.

Sinnvolle Ergänzungen:

ITC bietet eine Palette an Lösungen, die bereits einzeln einen hohen Nutzen erzielen aber sich als komplettes Paket ideal ergänzen

sciBRo mit iQ-Mon



Die umfangreiche Monitoring- und Steuerungslösung für

- Hardware und Netzwerke
- Systemprozesse
- Applikationen
- Geschäftsprozesse

Features:

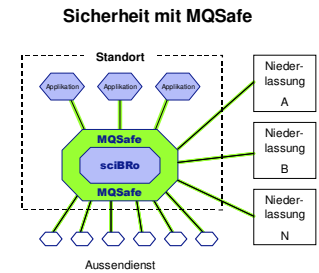
- Verteilte Architektur
- Offene Daten-Schnittstelle
- Plattformübergreifend
- Prozesssteuerung
- Dynamische Rule-Engine
- Statistik und Reporting mit grafischer Auswertung
- Alarm-Handling mit Dokumentation der Benutzeraktionen
- ITIL Unterstützung
- zentrale Verwaltung von Konfiguration, Berechtigungen und Rollout
- Wartungs- und Ausfallzeiten
- Persistenz durch integrierte Datenbank
- äußerst flexible Gliederung der überwachten Information
- GUI Controlcenter

Security:

Die ideale Ergänzung für WebSphere MQ:

MQSafe –

- erhöhte Sicherheit für WebSphere MQ
- Zentrale Nutzer- und Rechteverwaltung
- Rollout-Manager mit automatisierter Integration von MQSafe in WebSphere MQ Manager
- Manipulationssichere Installationspakete
- Abhör- und Fälschungssicherheit
- bewährte Verschlüsselungsverfahren



sciBRo ist flexibel und dynamisch erweiterbar

- sciBRo wächst mit den jeweiligen Anforderungen
- Bei erhöhten Anforderungen kann sciBRo zu Clustern aufgebaut werden
- sciBRo ist für internationale Vernetzung geeignet



ITC Information Technology Consulting GmbH

Bachstr. 18 – 20
65830 Kriftel
Germany

Fon: +49 6192 9713-0
Fax: +49 6192 9713-13
Website: www.itcnet.de
Info: produktinfo@itcnet.de

ITC ist Mitglied der Deutschen Gesellschaft für Qualität



Deutsche Gesellschaft
für Qualität e.V.